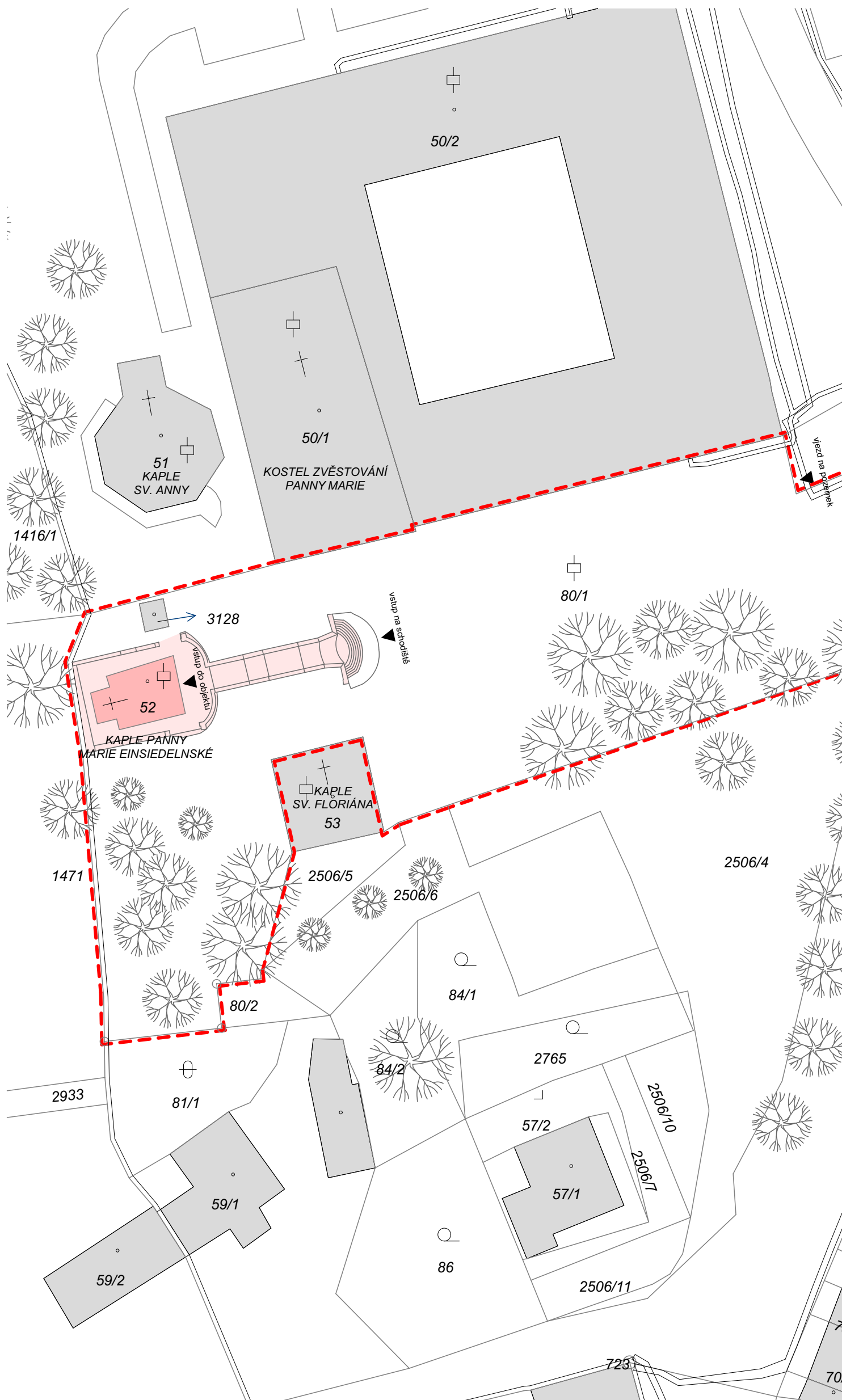


KATASTRÁLNÍ SITUAČNÍ VÝKRES

LEGENDA:

	ŘEŠENÝ OBJEKT - KAPLE PANNY MARIE EINSIEDELSKÉ A PŘÍSTUPOVÉ SCHODIŠTĚ, OSTROV
	HRANY KATASTRÁLNÍ MAPY - VLASTNICKÉ ROZHRANÍ POZEMKŮ INVESTORA STAVBY <i>(Město Ostrov, Jáchymovská 1, 36301 Ostrov)</i>



PARCELY STAVBY:

Obec: **Ostrov** [555428]
Katastrální území: **Ostrov nad Ohří** [715883]
Vlastník: **Město Ostrov, Jáchymovská 1, 36301 Ostrov**

p.č. st. 52	Výměra: 62 m ² Druh pozemku: zastavěná plocha a nádvoří Budova bez čísla popisného nebo evidenčního: stavba občanského vybavení
p.č. 80/1	Výměra: 3 092 m ² Druh pozemku: ostatní plocha

PARCELY SOUSEDÍCÍ SE STAVBOU:

p.č. st. 50/1	Vlastník: Město Ostrov, Jáchymovská 1, 36301 Ostrov Výměra: 512 m ² Druh pozemku: zastavěná plocha a nádvoří
p.č. st. 50/2	Vlastník: Město Ostrov, Jáchymovská 1, 36301 Ostrov Výměra: 2 755 m ² Druh pozemku: zastavěná plocha a nádvoří
p.č. st. 53	Vlastník: Město Ostrov, Jáchymovská 1, 36301 Ostrov Výměra: 124 m ² Druh pozemku: zastavěná plocha a nádvoří
p.č. st. 3128	Vlastník: Město Ostrov, Jáchymovská 1, 36301 Ostrov Výměra: 9 m ² Druh pozemku: zastavěná plocha a nádvoří
p.č. 77/1	Vlastník: Město Ostrov, Jáchymovská 1, 36301 Ostrov Výměra: 10 714 m ² Druh pozemku: ostatní plocha
p.č. 80/2	Vlastník: Město Ostrov, Jáchymovská 1, 36301 Ostrov Výměra: 52 m ² Druh pozemku: ostatní plocha
p.č. 81/1	Vlastník: Město Ostrov, Jáchymovská 1, 36301 Ostrov Výměra: 238 m ² Druh pozemku: ostatní plocha
p.č. 1416/1	Vlastník: Pospíšilová Petra Bc., Staroměstská 1405, 36301 Ostrov, Stachová Pavla Mgr., Staroměstská 129, 36301 Ostrov Výměra: 60 560 m ² Druh pozemku: orná půda
p.č. 1471	Vlastník: Město Ostrov, Jáchymovská 1, 36301 Ostrov Výměra: 5 120 m ² Druh pozemku: orná půda
p.č. 2506/1	Vlastník: Město Ostrov, Jáchymovská 1, 36301 Ostrov Výměra: 3 182 m ² Druh pozemku: ostatní plocha
p.č. 2506/4	Vlastník: Město Ostrov, Jáchymovská 1, 36301 Ostrov Výměra: 1 251 m ² Druh pozemku: ostatní plocha
p.č. 2506/5	Vlastník: Město Ostrov, Jáchymovská 1, 36301 Ostrov Výměra: 103 m ² Druh pozemku: ostatní plocha
p.č. 2506/6	Vlastník: Město Ostrov, Jáchymovská 1, 36301 Ostrov Výměra: 512 m ² Druh pozemku: ostatní plocha

- MATERIÁLY A ZAŘÍZENÍ UVEDENÉ V PROJEKTOVÉ DOKUMENTACI JSOU POUZE SMĚRNÉ DLE NUTNÝCH STANDARDŮ PRO NÁSLEDNÉ ZPRACOVÁNÍ PODROBNÉHO VÝKAZU VÝMĚR. MATERIÁLY A VÝROBKÝ JE MOŽNÉ ZAMĚNIT PŘI ZACHOVÁNÍ SHODNÝCH PARAMETRŮ A FUNKCE. ZÁMĚNA JE MOŽNÁ PO ODSOUHLASENÍ PROJEKTANTA A INVESTORA DLE SROVNÁNÍ PŘEDLOŽENÝCH TECHNICKÝCH LISTŮ!
- DODAVATEL ZPRACUJE IV. STUPEŇ DÍLENSKÉ - VÝROBNĚ TECHNICKÉ DOKUMENTACE A PŘEDÁ K ODSOUHLASENÍ ARCHITEKTOVI A INVESTOROVÍ VČ. TECHNICKÝCH LISTŮ JEDNOTLIVÝCH MATERIÁLŮ
- ZÁKLADNÍ ROZMĚRY VČETNĚ VÝŠKOVÝCH KÓT JE NUTNÉ PŘEMĚŘIT NA STAVBĚ!!
- NEDÍLNOU SOUČÁSTÍ PD JE TECHNICKÁ ZPRÁVA!!!
- INVESTOR SI VYHRÁŽE PRÁVO ODSOUHLASENÍ VEŠKERÝCH POUŽITÝCH VÝROBKŮ A MATERIÁLŮ!!!

IDrev	IDz	Jméno změny	Datum

±0,000 = 406,84 m.n.m
 Souřadný systém: JTSK
 Výškový systém: BpV

ATELIER SOUKUP OPL ŠVEHLA	ATELIER SOUKUP OPL ŠVEHLA s.r.o., Klatovská třída 818/11, 301 00 Plzeň IČO 55229869 ☎ 377223236 info@atelier-soukup.cz www.atelier-soukup.cz				
	vedoucí projektant: Ing. Antonín Švehla	hlavní projektant: Ing. Antonín Švehla	projektant: Ing. arch. Kristýna Mastrná		
	investor: Město Ostrov, Jáchymovská 1, 36301 Ostrov				
	místo stavby: Ostrov [555428], p.č. st. 52 a p.č. 80/1, k.ú. Ostrov nad Ohří [715883] Staroměstská ulice, bez č.p., 36301 Ostrov				
akce: KAPLE PANNY MARIE EINSIEDELNSKÉ A PŘÍSTUPOVÉ SCHODIŠTĚ, OSTROV - STAVEBNÍ ÚPRAVY				číslo paré:	
část: C Situace název přílohy: KATASTRÁLNÍ SITUAČNÍ VÝKRES				datum: 06/2024	
				revize: -	
				stupeň: DSP a DPS	
				číslo zakázky: 2024024	
				měřítko: 1:500	číslo přílohy: C.2